

# 社協だより

2024年9月

Vol.113

楽しく、そしておいしい、ひとときでした!



福祉グループと食物グループの生徒が作った  
キーマカレーです

## 主な内容

- 赤い羽根 共同募金運動が始まります!  
..... 2ページ
- 成年後見支援センターからのお知らせ など  
..... 3ページ
- 社協会費のご報告 など ..... 4・5ページ
- 善意銀行、在宅介護者のつどい など ..... 6ページ

西脇高等学校生活情報科の課題研究福祉グループの生徒と、課題研究の授業でお世話になったボランティアグループや障がい者の方々との交流会がありました。

生徒は、交流がスムーズにできるよう、教えてもらった手話や要約筆記などを使い、丁寧に体操やゲームの説明をしていました。

参加された皆さんに、生徒が播州織で作ったランチョンマットや箸置きプレゼントを、感謝の気持ちと一緒に渡しました。

みんなの気持ちを優しく包み込む、触れ合いのひとときとなりました。



この社協だよりは、赤い羽根共同募金配分金などにより発行しています。

### 編集発行

1 社会福祉法人 西脇市社会福祉協議会  
ホームページ <https://nishiwaki-wel.or.jp/>

### 地域福祉課

〒677-0053 西脇市和布町277-1  
TEL 0795-22-5400 FAX 0795-23-1891

### 在宅介護課(ハッピーネットにしわき)

〒677-0014 西脇市郷瀬町666-5  
TEL 0795-23-9122 FAX 0795-23-8877

### にしわき南地域包括支援センター

〒677-0043 西脇市下戸田128-1  
TEL 0795-27-8560 FAX 0795-27-8561

10月1日から



# 赤い羽根 共同募金運動がハマります！

みなさまの温かいご支援を、よろしくお願いいたします。

赤い羽根共同募金は、「じぶんの町を良くするしくみ」として、地域の人々を支える様々な福祉活動を支援しています。みなさまからお預かりした募金は、以下の活動に活用します。

令和6年度の募金目標額は **8,537,000円**

## ●西脇市の共同募金の使いみち

### 地域福祉活動のために

- ふれあいいきいきサロン活動支援
- 団体活動支援 など

### 子どもたちの幸せのために

- 認定こども園運営支援
- 出産祝い事業 など

### 福祉教育推進のために

- 小、中、高等学校へ福祉教育推進助成

### お年寄りの幸せのために

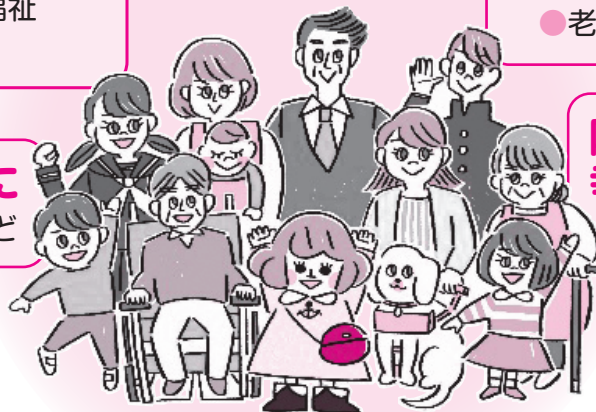
- 慶祝訪問
- 老人クラブ等の団体活動支援

### 調査広報活動のために

- 社協だよりの発行 など

### 障がい者・障がい児の幸せのために

- 障がい者団体活動支援



※一部は、県内の福祉施設の支援や大規模災害発生時の被災地支援に使われます

## 【募金の方法】

- お住まいの地域で
- 市内の募金箱
- 街頭募金 など

ご協力をお願いします

インターネットでも  
募金できます

詳しくはこちらです⇒



## 募金付き自動販売機 設置者を募集しています

自動販売機の売り上げの一部が共同募金に寄付される「赤い羽根共同募金自動販売機」を設置していただけるお店や施設などを募集しています。

募集中

## 赤い羽根募金百貨店に参加していただける企業や団体を募集しています

赤い羽根募金百貨店とは、企業・団体等が提供する特定の商品やサービスを、購入や利用することにより、売り上げの一部を募金としてご寄付いただき、募金方法です。地域貢献を考えている企業の皆様は、ぜひ、ご相談ください。



【お問合せ】 **西脇市共同募金委員会**（社会福祉協議会内）

西脇市和布町277-1 電話22-5400 FAX23-1891





# 西脇市成年後見支援センターからのお知らせ (こうけん にしわき)

あなたのご家族やお知り合いに、心配なことや、困ったことはありませんか？

私は、成年後見制度を皆さんにお知らせするマスコット後犬(こうけん)ちゃんです



出典:「成年後見はやわかり」  
<https://guardianship.mhlw.go.jp>

## ～成年後見制度のQ&A～

**Q 成年後見制度の相談はどこにしたらいいの？**

**A** 西脇市成年後見支援センターやお近くの地域包括支援センター、障害者基幹相談支援センターに相談してください。

**Q 法定後見制度はどんな人が対象になるの？**

**A** 認知症や知的、精神障害により判断力が低下した方です。

**Q 法定後見制度を利用するには？**

**A** 本人、配偶者、四親等内の親族、市長等が家庭裁判所に申立を行います。

**Q 後見人が行えることは？**

- A** ○財産管理や福祉サービスの契約等の支援  
(入院及び施設入所の手続き、不動産の契約や解約、処分等を含む)
- 不利益な契約の取り消しなど
- ※保証人や医療同意などはできません

## ■成年後見制度に関する 専門相談を行います

無  
料  
要  
予  
約

「今すぐに必要ではないけれど、どのように進めるといいのかわからない」など、皆さん一人ひとりにあった、専門家のアドバイスが受けられます。

● 専門相談を希望する場合は、予約が必要です。専門相談の1週間前までに、お申し込みください。

- 場所：西脇市総合福祉センター  
(西脇市和布町277-1)
- 相談時間は、30分/回

相談日	相談時間	相談員
10月11日(金)	午後1時～3時	弁護士
2月14日(金)		司法書士

## ●ご相談の予約・お問合せ

### 西脇市成年後見支援センター(こうけん にしわき)

- 開所日/月～金曜日 午前8時30分～午後5時(祝日、12/29～1/3除く)
- 住 所/西脇市和布町277-1 西脇市総合福祉センター内
- 電 話/0795-22-5400 ● FAX/0795-23-1891



# ボランティアセンターだより

## 祖父母講座 子育てボランティア養成講座

子育て支援や子育てボランティアに携わる方のスキルアップを目指した講座です。

- 日時 11月6日(水) 10時～11時30分
- 場所 西脇市茜が丘複合施設 Miraie
- 内容 「あそびの心をみがこう！」  
～あそびで育つ子どもの力の引き出し方～
- 講師 東 寛子 さん  
(医療保育専門士・兵庫県認定音楽療法士)

## SNSはじめました!

より身近に社協の活動を知ってもらうためにSNSを始めました。社協事業やボランティア活動、講座の案内等の情報を発信しますので、ぜひフォローよろしくお願ひします。

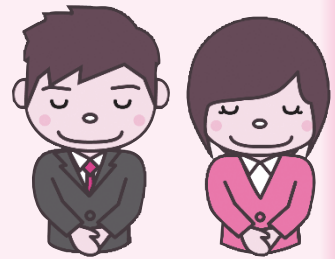


## いきいきふれ愛まつり 開催します!!

今年もいきいきふれ愛まつりを**11月23日(土・祝)**開催します。今年“体験”をテーマに、いつもよりさらにパワーアップした、さまざまな福祉体験を企画しております。ぜひぜひ、ご参加ください。

お申込み・お問合せ：西脇市ボランティアセンター 電話22-5400 FAX23-1891

# 社協会員の加入にご協力いただきありがとうございます。



経済状況が厳しいなか、皆様からいただいた真心に、感謝の気持ちでいっぱいです。本当にありがとうございました。

なお、皆様からいただいた社協会費は、地域福祉の向上に役立ててまいります。法人・事業所会費を頂戴しました方のご芳名を記載させていただきます。

※ご芳名については、法人・事業者の会員で3,000円以上の会費にご協力いただき、社協だよりへの掲載に同意をいただいた方とさせていただきます。町別の実績については、11月発行の社協だよりに掲載します。

- 【東本町】** 岡本会計事務所
- 【南旭町】** 福永歯科クリニック
- 【上本町】** 観音寺  
実相寺  
仲光化成(株)  
(有)藤田機料店  
蓮池歯科医院  
丸貞織物  
後藤会計事務所  
(有)サンワ
- 【山手町】** 一組兵庫(株)  
不動産  
(株)金川刺繍  
美都  
前田会計事務所
- 【豊川町】** 西部電建(株)  
吉田司法書士事務所  
モナミ美容室  
PLUSケア西脇  
蓮池歯科医院
- 【戒町】** 来住佳月堂  
村上歯科医院  
名倉堂 寺尾接骨院  
日の出精肉店  
(株)みどり花園  
(株)エンタコンサルタント  
藤田小児科医院  
銭屋電機(株)  
西脇タクシー(株)  
(株)ササクラ  
ふじわら眼科  
西脇多可家用自動車協会  
藤本精肉店  
ヨシカワ時計店
- 【中本町】** 西脇商工会議所
- みずほ証券(株)西脇支店
- 【南本町】** (株)岩本商店  
遠藤組  
(株)神崎クリーニング店  
岸野石油(株)  
(株)末廣製作  
クレンツ映像(株)  
(有)中央調理機  
文具センター テラカワ  
(株)ミヤビクリエイト  
蛭田理研(株)  
OA機器・文具事務用品(株)藤原商店  
藤原染工(株)  
(有)マツ企画  
(株)西脇小西  
(株)平成  
平野自動車工業(有)  
小洞天
- 【上野】** CINE COFFEE ROASTERS  
(有)毛リ塗装
- 【上戸田】** (株)左座
- 【津万】** クリニック和田
- 【蒲江】** (株)カツイチ  
(株)名刀針  
(株)まるふじ  
ヴァンフック(株)
- 【小坂町】** マルエー生花  
播州成田山  
寿建設(株)  
篠原縫工(株)  
藤田清掃  
前田歯科  
(有)笹倉石油  
匿名1件
- 【郷瀬町】** (株)がまかつ
- (株)斎藤商店  
(株)オーナーぼり  
小林茂夫税理士事務所  
(株)フジイ芸  
新北播企業(株)
- 【野中町】** 東謹(株)  
(有)白田  
匿名1件
- 【和布町】** 亀井酒店  
(株)関西CIC研究所  
三幸(株)  
(有)空  
(有)藤本商店  
廣田歯科医院  
橋本工務店  
アーバンホテル西脇
- 【高松町】** 藤原産業(株)  
番匠産業(有)  
(有)エコーサイクル  
内外織物(株)
- 【板波町】** 廣田縫工(株)  
(株)藤原エアサービス  
西脇サンテ(株)  
竹内鉄工(株)  
甲陽織物(有)  
あえかつ  
廣田チップ工業所  
西脇自動車教習所  
(株)大野物産  
匿名1件
- (株)斎藤商店  
タイコーテープ(株)  
(株)藤和ホーム  
藤井金属工業(株)  
シマ夕商会  
総合印刷 ダイトー  
西脇最上稲荷龍昌院  
(株)清水保険事務所  
匿名1件
- 【高田井町】** 東播染工(株)
- 【野村町1区】** (株)関西CIC研究所  
三幸(株)  
(有)空  
(有)藤本商店  
廣田歯科医院  
橋本工務店  
アーバンホテル西脇
- 【野村町2区】** (株)田味敏  
(株)ミヤウキ金物  
(株)藤保工務店  
上田医院  
ウニスガ印刷(株)  
兵庫ダイハツ販売(株)
- 【野村町3区】** (株)石野精機製作所  
カネジユ織維(株)  
カネマツ青果(株)  
原田鮮魚(株)  
岡村ゼミナール  
島田製織(株)  
菓子司さかもと  
(株)御越安  
(有)責心  
キャロットハウス
- 【野村町4区】** 折戸整形外科医院  
イーナガ電気工業(株)  
とくおか地所  
明晃商事(株)  
(株)三瀬エンジニアリング  
匿名1件
- 【野村町5区】** 藤本糧穀(株)  
社会医療法人社団 正峰会 生野医院  
ブティック スミシ  
村田建具店
- 【谷町】** (有)正井工務店  
(株)高橋織物
- 【和田町】** 幸洋グラフィック
- 【平野町】** 西脇包装資材(株)  
平野町いきいきサロン  
匿名1件

(株)イナガキ事務機

【比延町】

吉田歯科医院  
(株)テキスタイル来住  
古谷牛乳店  
(有)玉木新雌

【上比延町】

(株)タケハ  
上比延町進出企業一同

【中畑町】

明々工業(株)  
シミックフアーマサイエンス(株)  
(株)久保鉄工所  
長谷川工業(株)西脇工場  
ヤマクラ鉄工  
(株)仲成  
(株)小谷熔接工業

【鹿野町】

播州織工業協同組合  
(有)イマナカビーエス  
(株)キフトサロン西山  
日清ヨーク(株)関西工場  
(株)パインレークゴルフクラブ

【堀町】

(株)いけうち  
(株)Ozawa  
(株)ゼログラム  
三昌警備保障(株)  
(有)大福屋 嘉祥福染

【明楽寺町】

(有)サンケイ自動車工作所

【天門】

けんしん亭  
(有)オオヤマ  
くすのき薬局

【岡】

大和倉庫  
村上建具製作所  
村上千リニック

【西澤】

飛田運送(株)  
(有)中央産業  
(有)飛田モーターズ

【石原】

大隈医院  
村上調剤薬局  
伊藤モーター商会  
村上歯科診療所  
蛭田商店  
藤田自動車整備  
松兼建設(株)  
(有)デイホーム里の家

【田高】

(株)せーとく  
(株)仁王門  
(有)日進才ギノ防災  
タイガー針

【船町】

ベルデヴェール  
鳥よし  
(株)創建

【前坂】

(有)カワキシ

【団体・法人】

カルタ会  
3B体操  
絵手紙教室  
西脇たんぼの会  
西脇パッチワーク教室  
ふれあいゲームの会  
サツキ会  
三輪の会  
ストレッチ体操  
声の広報グループ  
西脇手話サークルわかば  
西脇地域栄養士会食育グループ「NutriNet」  
社交ダンス同好会  
へその川柳会  
大正琴加杉野  
童謡唱歌を歌つ会 さわやか  
リズム体操  
老人会西脇詩吟クラブ

西脇明吟会金曜教室  
秋ヶ瀬おりひめ体操自主グループ月曜日  
にしいるのたね  
NPO法人生命の貯蓄体操普及会西脇支部  
ライラック  
グループ・アンダンテ

大正琴のじぎく  
つまごども園  
かすがこども園  
西脇こども園  
比延こども園  
黒田庄こども園  
どれみこども園  
芳田こども園  
日野こども園

NPO法人ひよこ保育園  
社会福祉法人 向陽福祉会  
社会福祉法人 日野の郷  
社会福祉法人 みぎわ会  
西脇市認知症介護者の会  
西脇市老人クラブ連合会  
西脇建設業協会

白ゆり会家族会  
西脇市仏教会  
西脇市遺族会  
西脇市手をつなぐ育成会  
西脇オータリークラブ  
西脇市身体障害者福祉協会  
西脇市多可郡医師会  
北播保護区保護司会西多分区  
西脇・多可シルバー人材センター  
西脇市民生委員児童委員連合会  
西脇市婦人共励会  
西脇市友会  
西脇市立小・中学校教職員一同  
西脇市役所職員一同  
西脇市社会福祉協議会職員一同  
(敬称略・順不同)

あひなついでございました。

高等学校・専門学校・大学などへの進学を応援します!

社協には、低所得世帯に、進学・在学中に必要な資金をお貸しする、生活福祉資金(教育支援資金)の貸付制度があります。高校・専門学校・大学などの入学前はもちろん、在学中の相談も受け付けています。

ただし、日本学生支援機構奨学金や母子父子寡婦福祉資金など、他の制度利用が優先です。

- 対象者/下記のすべてを満たす世帯
  - ①兵庫県内の同一地域に6か月以上、居住している世帯
  - ②世帯収入が市民税非課税世帯程度または生活保護基準の1.8倍程度の所得の世帯
  - ③他からの融資を受けることが困難、または融資を受けても進学が困難な世帯
- 貸付限度額/○就学支度費 500,000円  
○教育支援費 月額35,000円~  
65,000円(学校種別により異なる)
- 返済方法/卒業後、20年以内に月賦償還
- 貸付利子/無利子
- お問合せ先/社協(電話22-5400、FAX23-1891)まで  
※貸付には兵庫県社協の審査があり、申請から決定までは、約1か月半かかります。お早めのご相談をお願いします。

日常生活自立支援事業(福祉サービス利用援助事業)は、安心して在宅での生活が送れるよう、あなたの生活やお金をまもる事業です。



こんなお困りごとありませんか?

- 預貯金の出し入れに不安がある。
- 家賃や光熱費などの支払いやお金のやりくりに不安がある。
- 通帳や印鑑、年金証書などをどこにしまったのか分からなくなる。
- 届いた書類をどう手続きしたらいいのかわからない。

こんなことをお手伝いします!

- 預貯金の出入れや公共料金などの支払いを代行に行います。
- 通帳(50万円まで)や銀行印、公的書類をお預かりします。
- 郵便物を一緒に確認し、必要な手続きのお手伝いをします。
- 福祉サービスの利用や手続きについて相談をお受けします。

対象になる方 ※次の項目のどちらも該当する方

- 在宅で生活している、判断能力に不安がある高齢者や知的障がい者、精神障がい者の方等
- 事業の契約内容について理解できる方

◇詳しくは、社協(電話22-5400、FAX23-1891)まで

○利用料 1時間 600円  
○預かり物保管料 1か月 600円  
※生活保護世帯は無料です



預託いただき  
ありがとうございました。

## 一般預託

令和6年6月16日～8月15日受付分(敬称略)

NPO法人生命の貯蓄体操普及会西脇支部	—	1,000円
サツキ会	—	2,000円
西脇囲碁協会	—	15,000円
匿名	—	3,000円
(株)共栄織物一同	小坂町	1,000円
真正会げんき塾	鹿野町	3,000円
藤原 清	出会町	1,000円
ワイキクラブ安全衛生協力会	富田町	5,000円
阿江 勉	東京都練馬区	50,000円
播州農機販売株式会社	加東市河高	10,000円
播州農機販売株式会社はぐるま会	加東市河高	10,000円
NPO法人生命の貯蓄体操普及会西脇支部	—	1,000円
ヴィーヴココヤス お客様一同	北本町	6,676円
ヴィーヴココヤス	北本町	2,000円
(株)共栄織物一同	小坂町	1,000円
サツキ会	—	4,000円
ワイキクラブ安全衛生協力会	富田町	5,000円
匿名	—	2,000円

## 物品預託

市場吉明	多可町加美区	車いす1台
------	--------	-------

## フードドライブ

竹内 諭	野村町2区
マックスバリュ西脇寺内店	—
匿名	14名

## 学用品ドライブ

匿名	2名
----	----

あなたの善意をお寄せください!

●詳しくは、社協(電話22-5400、FAX23-1891)まで、お問合せください。

## 令和6年能登半島地震災害義援金

令和6年6月16日～8月15日受付分(敬称略)

西脇囲碁協会	10,000円
西脇高等学校インターアクトクラブ	10,000円
社協窓口義援金箱	701円

※お預かりした義援金は、中央共同募金会に送金しました。その後、中央共同募金会を通じて被災者に配分されます。

西脇高等学校の文化祭でインターアクトクラブが販売した虹の会工房のクッキーの売り上げの一部を、能登半島災害義援金としてお預かりしました。



## 令和6年台湾東部沖地震災害義援金

令和6年6月16日～7月31日受付分(敬称略)

社協窓口義援金箱	500円
----------	------

※お預かりした義援金は、令和6年台湾東部沖地震兵庫県義援金募集委員会に送金しました。なお、令和6年台湾東部沖地震災害義援金の募集は終了いたしました。ありがとうございました。

## 株式会社フジ、西脇市と『フードバンク活動に係る三者連携協定』を締結

市内のマックスバリュ2店舗で、販売が困難になった物品を、西脇市社会福祉協議会がお預かりし、支援等に有効に活用します。

あわせて社会問題にもなっている食品廃棄物を減らします。



## “在宅介護者のつどい”

“カフェあいあい”に参加しませんか?

在宅で介護を行っている方に、寄り添い、助け合う仲間作りをしませんか。介護に関心がある方も、どうぞお気軽にご参加ください。お待ちしております。

- 対象**
- 認知症の方や、そのご家族の方
  - 在宅で高齢者等の介護を行っている方
  - 介護に関心がある方



**参加費** 100円

日時	内容・講師
9月20日(金) 午後1時30分～3時	・「特殊詐欺の話」 講師 市防災安全課職員 ・「情報交流会」

●内容は変更になる場合もあります。

**場所** 西脇市総合福祉センター萩ヶ瀬会館

お申し込み等は、社協(電話22-5400、FAX23-1891)まで、お問合せください。

## 地域包括支援センター嘱託職員 募集

- 【採用予定日】** 令和6年度 随時
- 【勤務地】** にしわか南地域包括支援センター  
西脇市下戸田128番地の1(西脇市役所併設)
- 【業務内容】** 地域包括支援センター業務  
認知症総合支援、総合相談支援、介護予防ケアプラン作成
- 【資格】** 次のうちどれかの資格所有者  
社会福祉士 又は 居宅介護支援専門員  
又は 看護師資格  
要普通自動車免許(AT限定可)
- 【必要技能】** ワード・エクセルの一般的な操作ができる方
- 【勤務時間】** 8:30～17:15 休憩60分  
残業はほぼありません
- 【休日】** 週休2日制(土日祝) 年間休日128日
- 【給与】** 西脇市社会福祉協議会 嘱託職員  
給与規程による
- 【待遇】** 賞与年2回 実績:年4.4カ月  
通勤手当 規程支給  
社会保険完備、退職金共済加入  
車通勤 駐車場有
- 【お問合せ】** 西脇市社会福祉協議会 在宅介護課  
電話23-9122

※別途、登録ヘルパー・登録看護師募集中