

社協だより

2024年1月

Vol.109

いいお買物ができましたか？



主な内容

- 新年のあいさつ
ちょっとした困りごととお助け手引き… 2ページ
- 音声訳ボランティア養成講座等…………… 3ページ
- 善意銀行、社協職員募集等…………… 4ページ

学生もボランティア体験



観客席からの“ナミねえ”という
声援に会場も盛り上がります。

世代を超えて、福祉が根づいているようですね。



11月25日、西脇市市民交流施設オリナスと駐車場で「いきいきふれ愛まつり」を開催しました。この日は、寒い中、たくさんの方々にお越しいただき、また、様々な福祉活動やボランティアについても知るイベントになりました。

福祉講演会では、社会福祉法人プロップ・ステーション理事長の竹中ナミさんをお招きしました。竹中さんは、重症心身障がいの長女を授かったことで、独学で障がい児医療・福祉・教育を学び、障がいを持つ人の可能性に着目。とりわけ就労の促進を支援されています。元気一杯の竹中さんのお話により、会場の皆さんは熱心に聞き入っていました。

この社協だよりは、赤い羽根共同募金配分金などにより発行しています。



編集発行

1 社会福祉法人 西脇市社会福祉協議会
ホームページ <https://nishiwaki-wel.or.jp/>

地域福祉課

〒677-0053 西脇市和布町277-1
TEL 0795-22-5400 FAX 0795-23-1891

在宅介護課(ハッピーネットにしわき)

〒677-0014 西脇市郷瀬町666-5
TEL 0795-23-9122 FAX 0795-23-8877

にしわき南地域包括支援センター

〒677-0043 西脇市下戸田128-1
TEL 0795-27-8560 FAX 0795-27-8561

新年の「あいさつ」



西脇市社会福祉協議会

会長 牛居 義晴

明けましておめでとござい
ます。

皆様には、健やかに新春をお
迎えることとお喜び申し上げます。
旧年中は、西脇市社会福祉
協議会の事業推進に格別のご支
援とご協力をいただき、心より
お礼申し上げます。

本会では、『ほっこり い
ね・西脇市くみんなが安心・心
つながるまちづくり』を基本
理念とし、西脇市に暮らす全
ての人がお互いに優しさと思いや
りの気持ちを持ってつながら
助け合い・支え合う輪を広げる
ことで、「地域共生社会」の実
現を目指しています。

地域福祉活動では、ひとり暮
らし高齢者食事会や給食サービ
ス事業、いきいきサロン活動な
どを進めています。市民の皆様
のご理解とご協力で、コロナ禍
以前の日常を取り戻すことがで
きるよう、今後も着実に進めて
いきます。

在宅介護課では、ホームヘル
パーや訪問看護などの介護サー
ビスや、西脇市から事業受託し

ている、にしわき南地域包括支
援センターは、高齢者や介護者
を支えるため、休むことなく事
業を継続しています。

また、「フードドライブ」や
「学用品ドライブ」を行い、各
家庭や事業所で余った食品や学
用品を持ち寄ってもらい、「も
つたない」から「活かす」に
変えて、生活に困っている家庭
などにお配りしています。

最近では、認知症の方など判断
能力に不安のある方が増えてい
ます。このような方々の権利擁
護支援も課題となっております。
地域に暮らす全ての人が尊厳あ
る本人らしい生活を継続できる
よう、今後も、市民の皆様のご
理解とご支援をいただきながら
地域福祉の推進、高齢者の自宅
での生活をサポート、相談活動
等に力を注ぎ、誰もが安心して
暮らせる地域づくりに取り組ん
でまいります。

今年も皆様にとりまして素晴
らしい、健やかな一年でありま
すことをお祈り申し上げます、年頭
のご挨拶といたします。

「ちょっとした困りごととお助け手引き」に 登録していただける事業所を募集します!

社協では、令和3年4月から高齢者等見守り買い物支援事業として“ちょっとした困りごととお助け手引き”を発行しています。

買い物等の外出が難しく、日常生活に支障を感じている高齢者や障がいをお持ちの方などに、宅配・訪問サービスを提供し、高齢者等が安心して日常生活が送れるよう、事業所による見守りを行っています。

このたび、情報を集めた「ちょっとした困りごととお助け手引き」(冊子)を作成(更新)しますので、多くの事業所のご登録をお願いします。

登録事業所の条件

- 高齢者等の自宅へ出向いて、各種宅配や訪問(修理、理美容他)サービスを提供できる事業所
- 宅配、訪問時に積極的な声かけを行うなど、高齢者等の見守りに対して、ご協力いただける事業所

応募期日

令和6年1月31日(水)

お問合せ先

詳しいことは、社協までお問合せください。
(電話22-5400、FAX23-1891)



音声訳ボランティア養成講座

広報紙や新聞を音声訳し、視覚に障がいがある方に情報を提供するボランティアを養成します。「音声訳ボランティア」の基本概念はもちろん、様々なアナウンスの基本が学べます。

日時 1月23日(火)～2月27日(火) (全6回)
毎週火曜日(2月8日のみ木曜日)
午前10時～12時

場所 西脇市総合福祉センター萩ヶ瀬会館

講師 ・日本ライトハウス情報文化センター
所属講師(大阪市)
・山田朗読研究会
坂田かほりさん

お申込み 1月16日(火)までに
お申込みください。

参加費 無料

申込み・問合せ 西脇市ボランティアセンター 電話22-5400 FAX23-1891

“在宅介護者のつどい”

“カフェあいあい”に参加しませんか？

在宅で介護にかかわっている皆さんが、寄り添い、助け合える、仲間づくりの場に参加しませんか。介護に関心がある方も、どうぞお気軽にご参加ください。お待ちしております。

対象 ○認知症の方やそのご家族の方
○在宅で高齢者等の介護を行っている方
○介護に関心がある方



参加費 100円

日時	内容・講師
1月19日(金) 午後1時30分～3時	・「舞踊」 講師 寿会のみなさん ・「情報交換会」
2月16日(金) 午後1時30分～3時	・「交通安全の話」 講師 防災安全課職員 ・「情報交換会」
3月15日(金) 午後1時30分～3時	・「おりがみ・おりひめ体操」 ・「情報交換会」

●内容は変更になる場合もあります。ご了承ください。

場所 西脇市総合福祉センター萩ヶ瀬会館

参加を希望される方は、社協(電話22-5400、FAX23-1891)まで、お問合せください。

日常生活自立支援事業(福祉サービス利用援助事業)は、安心して在宅での生活が送れるよう、あなたの生活やお金をまもる事業です。

こんなお困りごとありませんか？

- ・預貯金の出し入れに不安がある。
- ・家賃や光熱費などの支払いやお金のやりくり不安がある。
- ・通帳や印鑑、年金証書などをどこにしまったのかわからなくなる。
- ・届いた書類をどう手続きしたらいいのか分からない。



こんなことをお手伝いします！

- ・預貯金の出し入れや公共料金などの支払いを代わりに行います。
- ・通帳(50万円までのもの)や銀行印、公的書類をお預かりします。
- ・郵便物を一緒に確認し、必要な手続きのお手伝いをします。
- ・福祉サービスの利用や手続きについて相談をお受けします。

○利用料
1時間 600円
○預かり物保管料
1か月 600円
※生活保護世帯は無料です

対象になる方

次の項目のどちらにも該当する方

- 在宅で生活している、判断能力に不安がある高齢者や知的障がい者、精神障がい者の方等
 - 事業の契約内容について理解できる方
- ◇詳しくは、社協(電話22-5400、FAX23-1891)までお問合わせください。

学用品ドライブにご協力ください!!

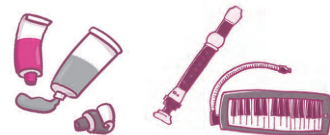
使わないけど捨てずに残している学用品。でも、必要な人があれば使ってほしい。そんな方、いらっしゃいませんか。

今、必要としている子どものもとに学用品を届けませんか？

～寄附をお願いする学用品等～

【教材等】

- ・算数セット
- ・習字用具セット
- ・アクリル絵具セット
- ・水彩絵具セット
- ・裁縫セット
- ・鍵盤ハーモニカ など



【学校指定品等】

- ・ランドセル
- ・中学校通学カバン(播州織柄のボストンバック)
- ・中学校補助カバン(リュックサック)
- ・中学校ウインドブレーカー など



受付場所

社協のほか、西脇市社会福祉法人連絡協議会に加盟している社会福祉施設でも受け付けています。

善意銀行

預託いただきありがとうございました。

供養預託

令和5年10月16日～12月15日受付分(敬称略)

匿名	—	100,000円
----	---	----------

一般預託

NPO法人生命の貯蓄体操普及会 西脇支部	—	1,000円
(株)共栄織物一同	小坂町	1,000円
真正会げんき塾	鹿野町	3,000円
ヴィーヴココヤス	北本町	2,000円
ヴィーヴココヤスお客様一同	北本町	7,330円
匿名	—	3,000円
藤原 清	出会町	1,000円
ワイキクラブ安全衛生協力会	富田町	5,000円
サツキ会	—	2,000円
匿名	—	5,000円
阿江 勉	東京都練馬区	30,000円
NPO法人生命の貯蓄体操普及会 西脇支部	—	1,000円
(株)共栄織物一同	小坂町	1,000円
ヴィーヴココヤス	北本町	2,000円
真正会げんき塾	鹿野町	3,000円
藤原 清	出会町	1,000円
大隅 明文	黒田庄町石原	3,000円
サツキ会	—	2,000円
ワイキクラブ安全衛生協力会	富田町	5,000円
NPO法人生命の貯蓄体操普及会 西脇支部	—	1,000円
20会	—	3,604円
消費者協会(日野地区)	—	10,000円

物品預託

生活協同組合コープこうべ第4地区本部	三木市志染町	パソコン/カメラ/CD
--------------------	--------	-------------

フードドライブ

高瀬 章	南本町	早瀬 昭子	黒田庄町岡
宮田 和子	上野	泰永 愛	南旭町
陰山 晃一	黒田庄町大門	西脇ライオンズクラブ	—
白井 未奈	野村町	フラッシュバザール 西脇野村店	—
東口 喜樹	高田井町	西脇南中学校	野村町
恋田 稔	大野	匿名	31名

フードドライブは、西脇市社会福祉法人連絡協議会に加盟している社会福祉施設等でも受け付けています。

学用品ドライブ

村上妙子	黒田庄町喜多	匿名	4名
------	--------	----	----

あなたの善意をお寄せください!

●詳しくは、社協(電話22-5400、FAX23-1891)までお問合せください。

受賞おめでとうございます

ひょうご県民ボランティア活動賞

●調理ボランティア さつき

長年にわたり、ひとり暮らし高齢者の給食サービスに調理ボランティア団体として尽力し、地域福祉向上に貢献



“声の広報事業”を利用されませんか?

～身近なお知らせを、音声でお届けします～

音声訳ボランティア「声の広報グループ」、「カナリヤ友の会」の皆さんが「広報にしわき」や「社協だより」などの刊行物や新聞に記載されている地域の情報等を、目が不自由な方等へ音声訳(CD)でお届けしています。

音声による情報を希望する方は、社協(電話22-5400、FAX23-1891)までお申し込みください。



車いすを貸出します

旅行や病院からの外泊など、在宅で短期間車いすが必要となったとき、無料で車いすを貸出します。

※介護保険制度で要介護2以上の認定を受け、長期間車いすが必要な方は、ケアマネジャーにご相談ください。



令和6年4月採用 西脇市社協 職員募集

【職 種】社会福祉士

【申込期限】令和6年1月16日(火)まで

【試 験 日】令和6年2月8日(木)

【採用予定人数】若干名

【募集資格】

- 昭和54年4月2日以降に生まれた方
- 社会福祉士資格を有している方
(令和6年3月31日現在までに取得する見込みの方)
- 普通自動車運転免許(AT限定可)を取得している方

【試験内容】SPI試験、作文、面接

詳しくは、本会ホームページ(<https://nishiwaki-wel.or.jp/>)をご覧ください。下記までお問合せください。

【問 合 せ】西脇市社会福祉協議会 地域福祉課
西脇市和布町277-1 電話22-5400